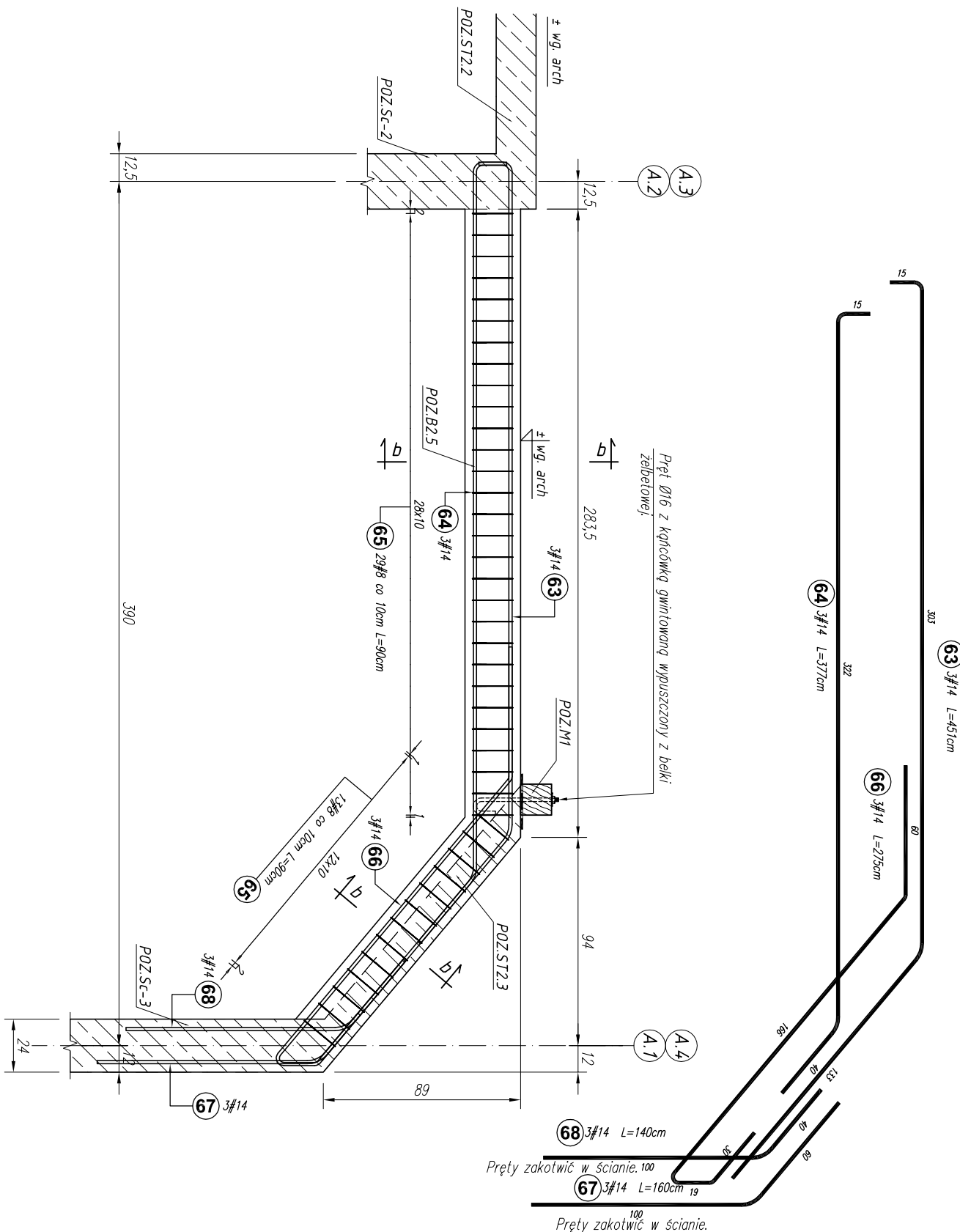
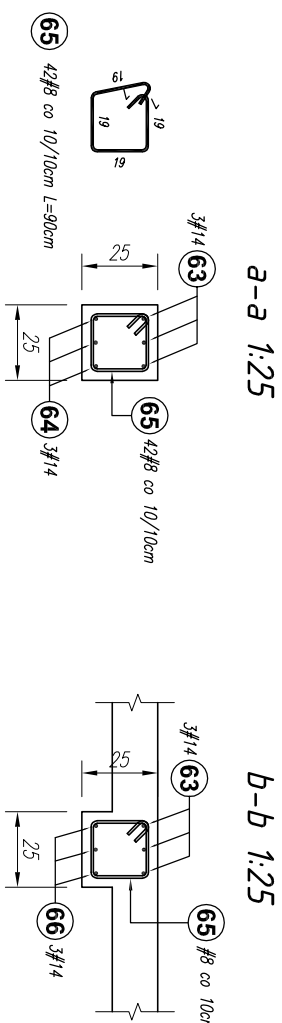


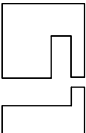
POZ.B2.6 sztuk: 4
1:25



Poz.	Stal #	Długość (cm)	Liczba			Długość łączna (m)
			w elementach	elementów	ogółem	
	A-IIIIn			# 8	# 14	
63	14	451	3	4	12	
64	14	377	3	4	12	45,24
65	8	90	42	4	168	151,20
66	14	275	3	4	12	33,00
68	14	140	3	4	12	16,80
69	14	160	3	4	12	19,20
Długość wg średnic (m)						151,20
Masa 1 m pręta (kg/m)						0,40
Masa łączna wg średnic (kg)						59,72
Ogółem (kg)						263,44



BETON C20/25
STAL A-IIIIN (B500SP) - #
STAL A-I (St3SX-b) - Ø

Projekt jest w rozstrzygnięciu. Ustawy o prawie autorskim i prawach pokrewnych utworom architektoniczno-urbanistycznym i jest chroniony prawem autorskim.			
		jednostka projektowa: "S.T. ARCHITEKCI" Sp. z o.o. ul. Gen. M. Langiewicza 18 (II piętro) 35-021 Rzeszów tel. 17 862 81 66, 500 050 022, 501 308 898	
temat / nazwa:		BUDOWA CENTRUM KULTURY WRAZ Z NIEZBĘDNA INFRASTRUKTURA TECHNICZNA, URZĄDZENIAMI BUDOWLANymi I MURAMI OPOROWYMI NA DZIAŁCE O NUMERZE EWIDENCYJNYM 3158/4 W DYNOWIE	
Inwestor:		dane Inwestora: GMINA MIEJSKA DYNÓW adres: 36-065 DYNÓW, ul. RYNEK 2	
adres inwestycji:		jednostka ewidencyjna: 18160/1, DYNÓW MIASTO obręb ewidencyjny: nr 000/1, DYNÓW numery działek ewidencyjnych: DZIAŁKA NR EWID.: 3158/4	
faza projektu:		PW	
nazwa rysunku:		data: wrzesień 2025 r.	
BELKA ŻELBETOWA: POZ.B2.6;		skala:	
		1:25	
		nr rys.: K_24	
		numer projektu: STA-CK.DYN-2022	
imię i nazwisko:		podpis:	
branża: KONSTRUKCJA			
projektant:			
mgr inż. Andrzej SYGNAROWICZ		2/95	
projektant sprawdzający:			
mgr inż. Mariusz Salomon		PDK/0050/PWOK/08	